



LIQUID TRANSFER S.r.l.

LPG AND PETROCHEMICALS FLUID TRANSFER EQUIPMENT


АППАРАТУРА ДЛЯ ТОПЛИВА, СЖИЖЕННЫЙ НЕФТЯНОЙ ГАЗ, ЖИДКОСТИ ХИМИЧЕСКИЕ И
ПРОМЫШЛЕННЫЕ

АРТИКУЛ: ПРУЖИННЫЙ БАЛАНСИР: СО СЖИМАЮЩЕЙ ПРУЖИНОЙ

СЕРИЯ: 2000



УКАЗАТЕЛЬ

- 1) ВВЕДЕНИЕ
 - 2) ПЕРИОДИЧЕСКИЙ КОНТРОЛЬ
 - 3) ОБСЛУЖИВАНИЕ
 - 4) РЕГУЛИРОВКА БАЛАНСИРА
- 

1) ВВЕДЕНИЕ

Пружинный балансир **серии 2000** состоит из наружной оболочки в виде трубы из углеродистой стали и штанги из нержавеющей стали, соединенной со сферическим угловым шарниром на одном конце и гайкой, затянутой контргайкой, на другом. Внутри помещены пружины, которые определяют мощность использования, и распорные кольца скольжения.

Усилие балансира зависит от числа и типа пружин, смонтированных внутри; характеристики приведены в прилагаемом чертеже конструкции.

2) ПЕРИОДИЧЕСКИЙ КОНТРОЛЬ

Проверить состояние износа компонента.

1) ОБСЛУЖИВАНИЕ

ВСЕ ОПЕРАЦИИ ДОЛЖНЫ БЫТЬ ВЫПОЛНЕНЫ С СОБЛЮДЕНИЕМ ОБЩИХ ПРАВИЛ БЕЗОПАСНОСТИ (СМ. РАЗДЕЛ 0.1).

Следует обращаться с балансиром бережно. Ни в коем случае не вскрывайте его.

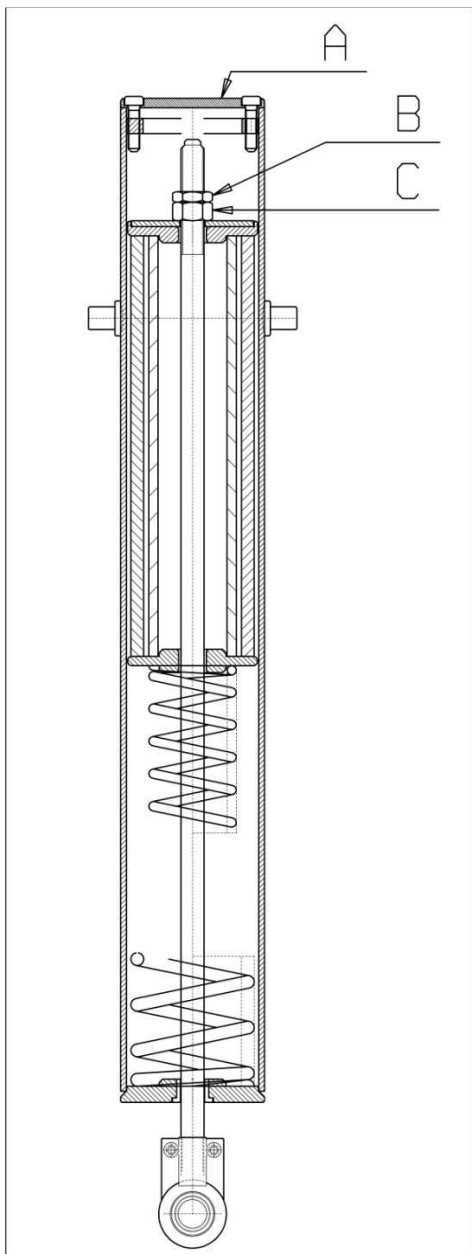
Это крайне опасно!

Если со временем балансир утратит свои характеристики, необходимо полностью заменить его.

Для заказа балансира необходимо указать код устройства слива/налива, на котором он установлен

4) РЕГУЛИРОВКА БАЛАНСИРА

Балансир испытан на фабрике в условиях, имитирующих предполагаемые условия работы устройства слива/налива. Если необходима последующая тарировка, выполните следующие действия, учитывая общие нормы безопасности:

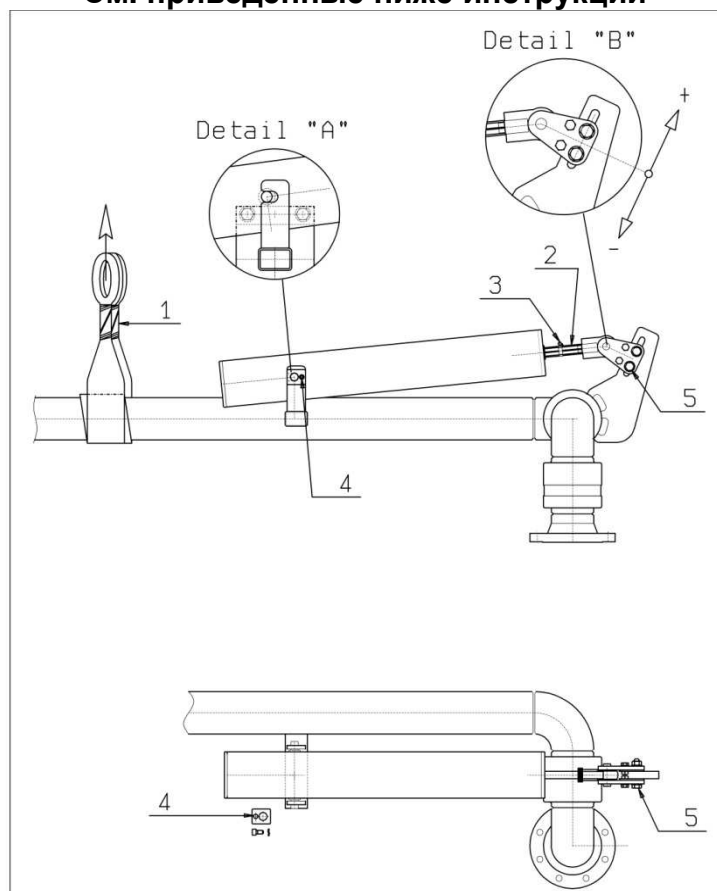


ДЛЯ ЛЕГКОЙ РЕГУЛИРОВКИ

- 1) Снять защитную крышку (А).**
- 2) Снять контргайку (В).**
- 3) Повернуть гайку (С) торцевым ключом на 30° по часовой стрелке, чтобы увеличить ее мощность, или против часовой стрелки, чтобы уменьшить ее.**
- 4) Проверить результат операции на балансире.**
- 5) Для изменения регулировки повторить шаги 3 и 4.**
- 6) Снова поставить контргайку (В), затянув ее.**
- 7) Снова поставить защитную крышку (А).**

Если регулировка не даст результата, необходимо воздействовать на позицию крепления балансира.

См. приведенные ниже инструкции



- А)** Прикрепить стропы к трубе и установить ее в горизонтальном положении (использовать стропы (1) и подходящее средство подъема).
- Б)** Поставить распорку (2) с соответствующими хомутами безопасности (3).
- В)** Снять две предохранительные пластины (4).
- Г)** Поднять стрелу так, чтобы распорка заставила поршень слегка выйти из седла колодок, и он не находился бы в патроне (см. деталь «А»).
- Д)** Отвернуть гайку (5) и переместить ее вверх, чтобы увеличить рабочую мощность, или вниз, чтобы уменьшить ее (см. деталь «В»).
- Е)** Снова завернуть гайку (5) и проверить балансировку, поставив хомут (1).

Если желаемая цель не достигнута, повторить операции **Е–F**.

По окончании регулировки вновь поставить (1), завернуть (4) и удалить (2).