



450081, Республика Башкортостан, г. Уфа
ул. Шота Руставели, д. 51/1, оф. 104
Тел.: 8 (800) 775-74-70
e-mail: support@a-t-tech.ru
custom-eng.ru



Программный комплекс K15.CPU.H7

Руководство по установке и запуску программного комплекса
K15.CPU.H7

Для старта работы с системой необходимо установить среду разработки STM32CubeIDE версии не ниже 1.6.0.

- Загрузить установочный дистрибутив [с официального сайта ST](#). Для загрузки необходима регистрация на сайте ST;

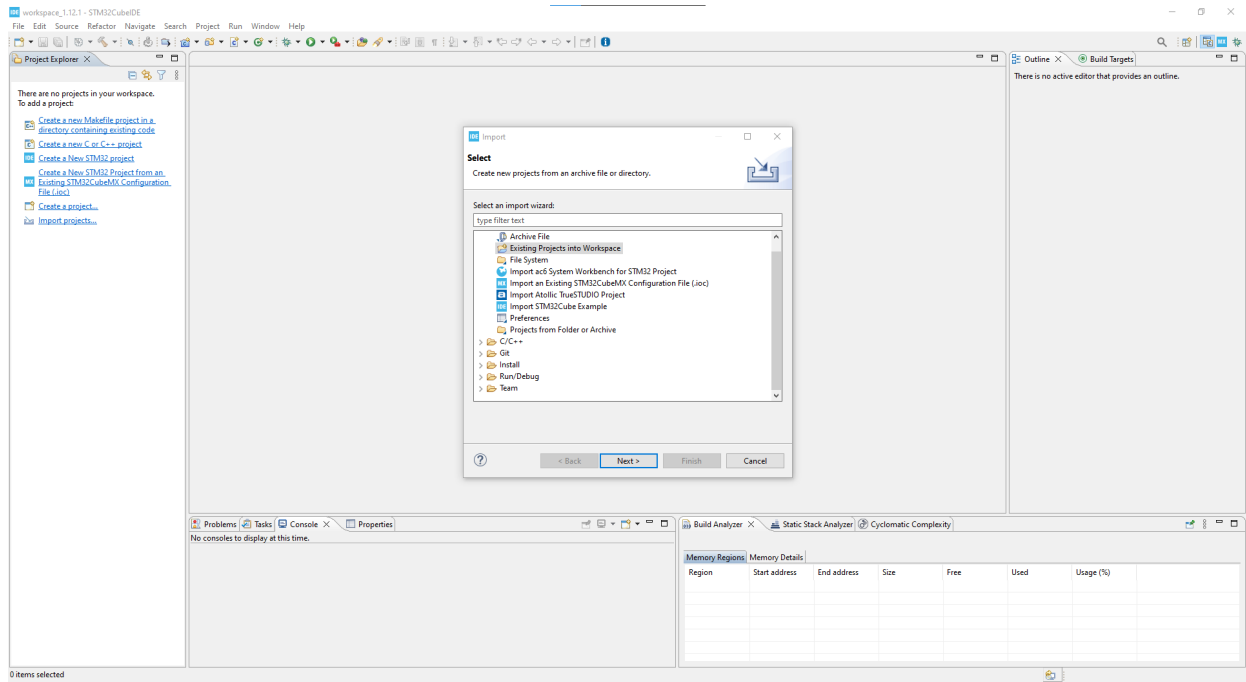
Get Software

| Part Number | General Description | Latest version | Download | All versions |
|---------------------------|--------------------------------------|----------------|----------------------------|----------------------------------|
| + STM32CubeIDE-DEB | STM32CubeIDE Debian Linux Installer | 1.15.0 | Get latest | Select version ▾ |
| + STM32CubeIDE-Lnx | STM32CubeIDE Generic Linux Installer | 1.15.0 | Get latest | Select version ▾ |
| + STM32CubeIDE-Mac | STM32CubeIDE macOS Installer | 1.15.0 | Get latest | Select version ▾ |
| + STM32CubeIDE-RPM | STM32CubeIDE RPM Linux Installer | 1.15.0 | Get latest | Select version ▾ |
| + <u>STM32CubeIDE-Win</u> | STM32CubeIDE Windows Installer | 1.15.0 | Get latest | Select version ▾ |

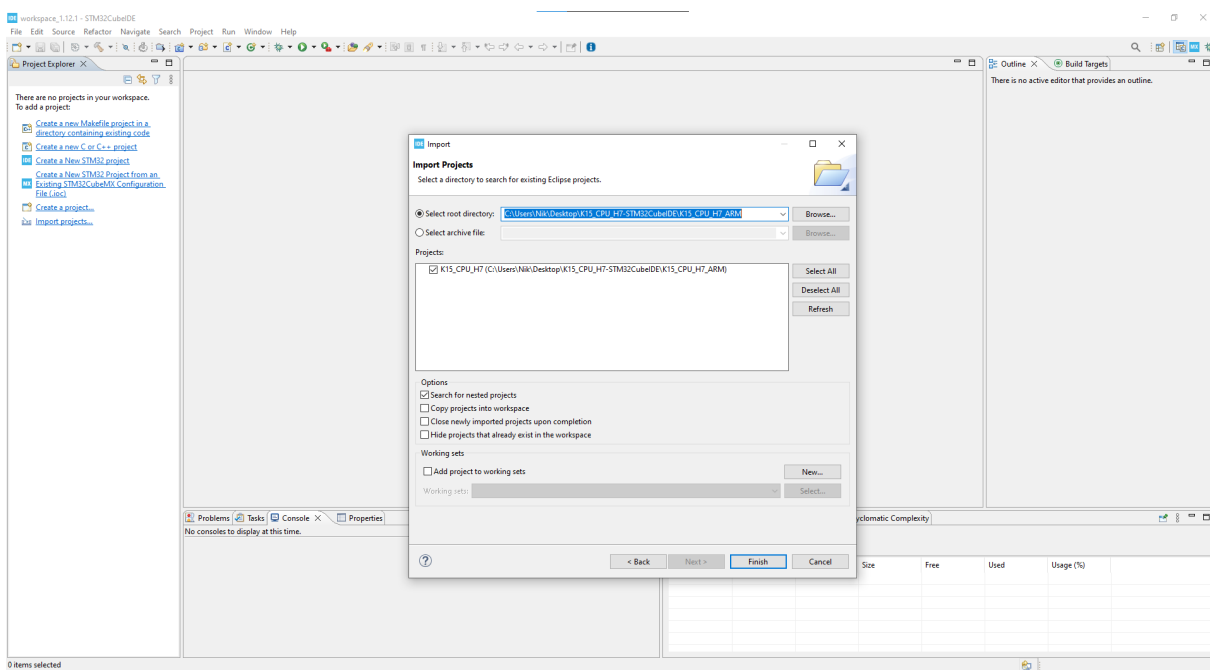
- Произвести установку среды, запуском .exe файла из установочного дистрибутива;
- Запустить среду разработки через stm32cubeide.exe;

Импортирование проекта в среду программирования

- При первом запуске среды разработки необходимо импортировать проект системы. Для этого нужно закрыть окно приветствия и в левой части экрана появится дерево проекта. В нем необходимо выбрать пункт Import Projects. В открывшемся окне Import выбрать General->Existing projects into workspace;

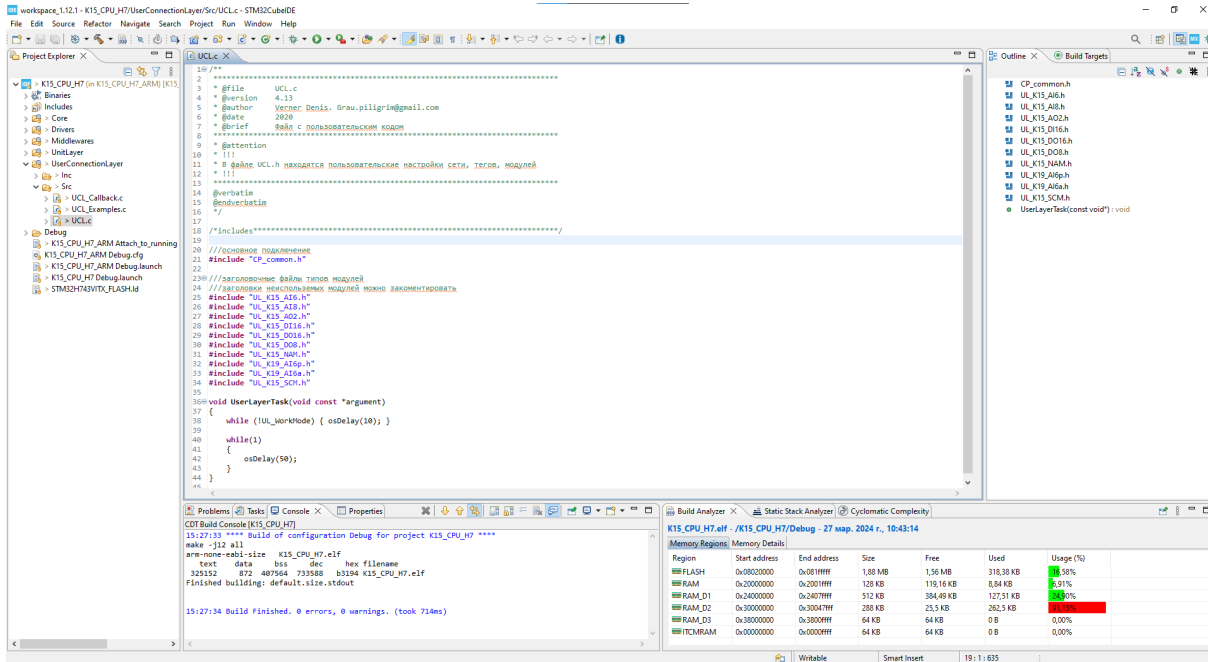


- Выбрать папку с базовым проектом и нажать кнопку Finish для завершения импортирования проекта;



Сборка базового проекта

- Открыть файл UCL.c в дереве проекта по пути UserConnectionLayer->Src->UCL.c и запустить сборку проекта кнопкой Build;



- После процесса компиляции выведется информация об оставшемся свободном месте в ROM и RAM микроконтроллера для прикладного проекта пользователя.